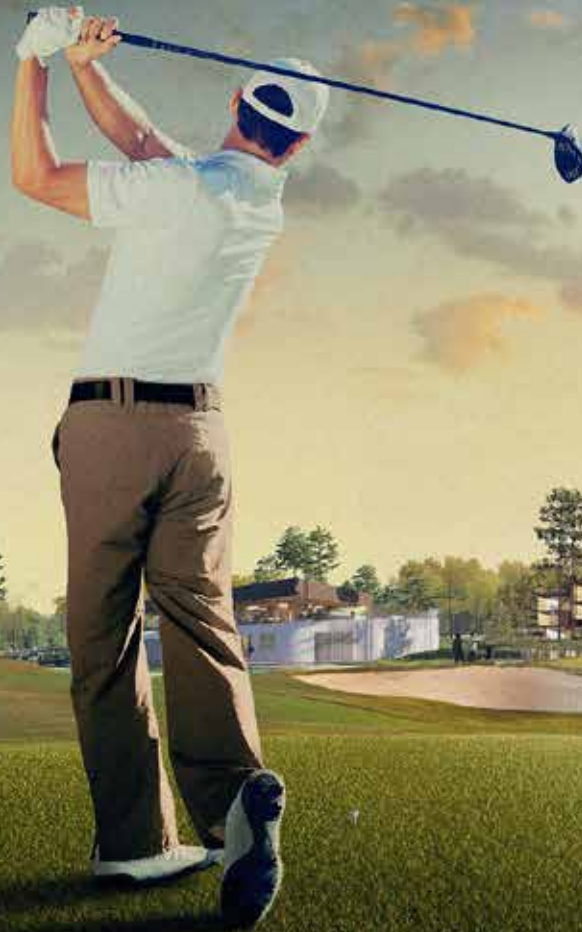


*Home
in one*



PICKALA

ROCK

RESORT

KORTTELI 68



Havainnekuva

Kertalyönnillä parhaalle asuinalueelle

Rock Resort

- 4 Pickala Rock Resort Siuntiossa – astu sisään unelmiesi kotiin
 - 5 Mies Pickala Rock Resortin takana
- Pickalan vapaa-ajankeskus asuinalueena**
- 6 Laadukasta asumista, lumoavaa luontoa ja rakkautta golfiin
 - 8 Merellisen luonnon äärellä
 - 9 Aktiivinen harrastuspaikka vuodenaajoista riippumatta
 - 10 Kaunis ja yhteisöllinen paikka asua
- Aluekartta**
- 12 Koti keskellä ainutlaatuista miljöötä

Kortteli 68

- 14 Pickala Rock Resort – 150 ainutlaatuista asuntoa
 - 16 Oman kodin rakennuttaminen on elämän suurimpia päätöksiä
 - 17 Arkkitehdin terveiset
 - 18 Asemapiirustus
 - 20 196 m² Asunto 1
 - 24 131 m² Asunto 2
- Myynti**
- 28 Myyjien yhteystiedot



Nyt on aika toteuttaa oma kotiunelma.



Pickala Rock Resort Siuntiossa – astu sisään unelmiesi kotiin

Siuntioon Pickalan vapaa-ajankeskukseen rakentuva uniikki asuinalue on poikkeuksellisen upea yhdistelmä sadunomaista luontoa, laadukasta vapaa-ajan toimintaa sekä ykkösluokan asumista.

Rock Resort on Helsingin Katajanokan kokoluokkaa oleva alue keskellä kauneinta Suomea. Sijainti on mitä parhain, sillä Espooseen ehättää 20 minuutissa ja Helsinkiin puolessa tunnissa.

Rock Resortiin tulee tontteja noin 150 asunnolle. Tässä esitteessä kerromme viihtyisästä Pickalan vapaa-ajankeskuksesta sen pitkäaikaisten asukkaiden kertomana. Lisäksi arkkitehti Tuomas Silvennoinen avaa inspiraatiotaan upean Rock Resort -alueen suunnittelun taustalla. Lähde retkelle Pickala Rock Resortiin ja löydä unelmiesi koti!

KONSEPTI



Mies Pickala Rock Resortin takana

Pickala Rock Resort tarjoaa idyllistä ja laadukasta asumista ainutlaatuisella seudulla. Unohtamatta yhdeksänreikäistä maailmanluokan par3-golfkenttää, joka yhdessä upean klubitalon ja kaikille avoimen The Rock -ravintolan kanssa sijoittuu asuinalueen keskelle. Kaiken tämän takana on mies, joka ei pelkää, vaan näkee haasteessa mahdollisuuden elämänmakuiseen unelmaan.

Kun Pickala Rock Resort -hanke alkoi keväällä 2021, menestyksekkään uran it-alalla tehnyt Kari Karvinen oli jo ehtinyt varhaiseläkkeelle.

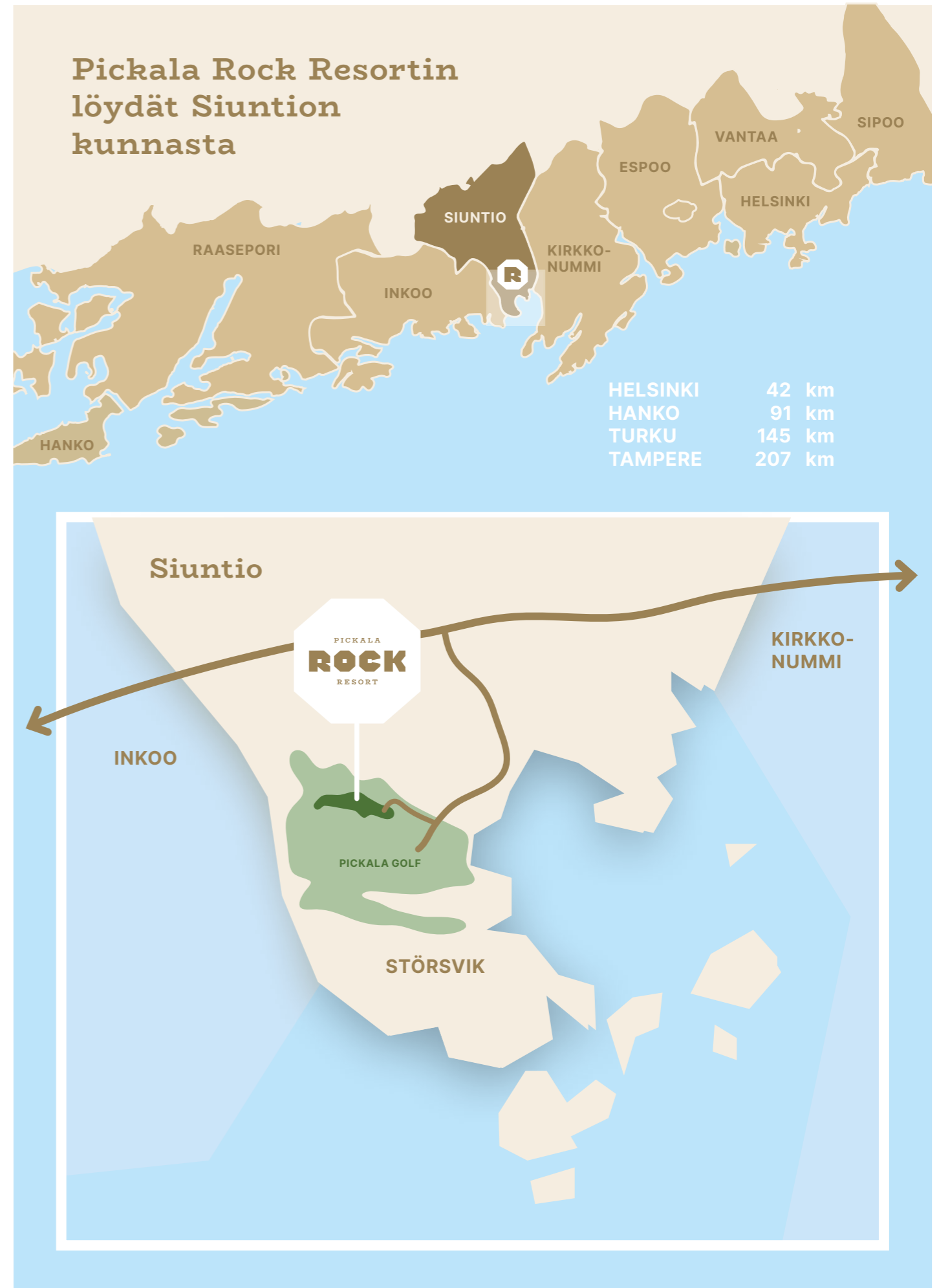
– Pickalan vapaa-ajankeskuksessa minulle ja vaimolleni Outille ovat tärkeitä meri, luonto, hiljaisuus ja kauneus sekä koko alueella vallitseva hyvä ja rento fiilis. Yhtään ei tietenkään haittaa, että täällä on maailman paras par3-golfkenttä Rock ja Pickala Golfin kolme täysimittaista kenttää, Karvinen sanoo.

Tutustu Rock Resortiin



Laadukasta asumista, lumoavaa luontoa ja rakkautta golfiin

Pickalan vapaa-ajankeskus sijaitsee Störsvikissä, Siuntion kunnassa. Sijainti on ihanteellisesti merellisen luonnon keskellä, mutta kuitenkin vain puolen tunnin ajomatkan päässä Helsingistä. Turvallinen ja hyvin hoidettu, aktiivinen Pickalan vapaa-ajankeskus on asukkailleen sydämen asia.





Merellisen luonnon äärellä

Pickalan vapaa-ajankeskuksessa on mahdollista nauttia luonnosta monipuolisella tavalla, vedessä ja metsässä. Eteläosa on luonnonsuojelu- ja virkistysaluetta, joka yhdistyy Inkoon puolella olevaan Kopparnäsin laajaan virkistysalueeseen.

Kunnalla on Störsvikissä myös venesatama ja makeaan veteen pääsee uimaan kirkasvetiseen, maisemoituun hiekkakuoppaan.

Aktiivinen harrastuspaikka vuodenajoista riippumatta

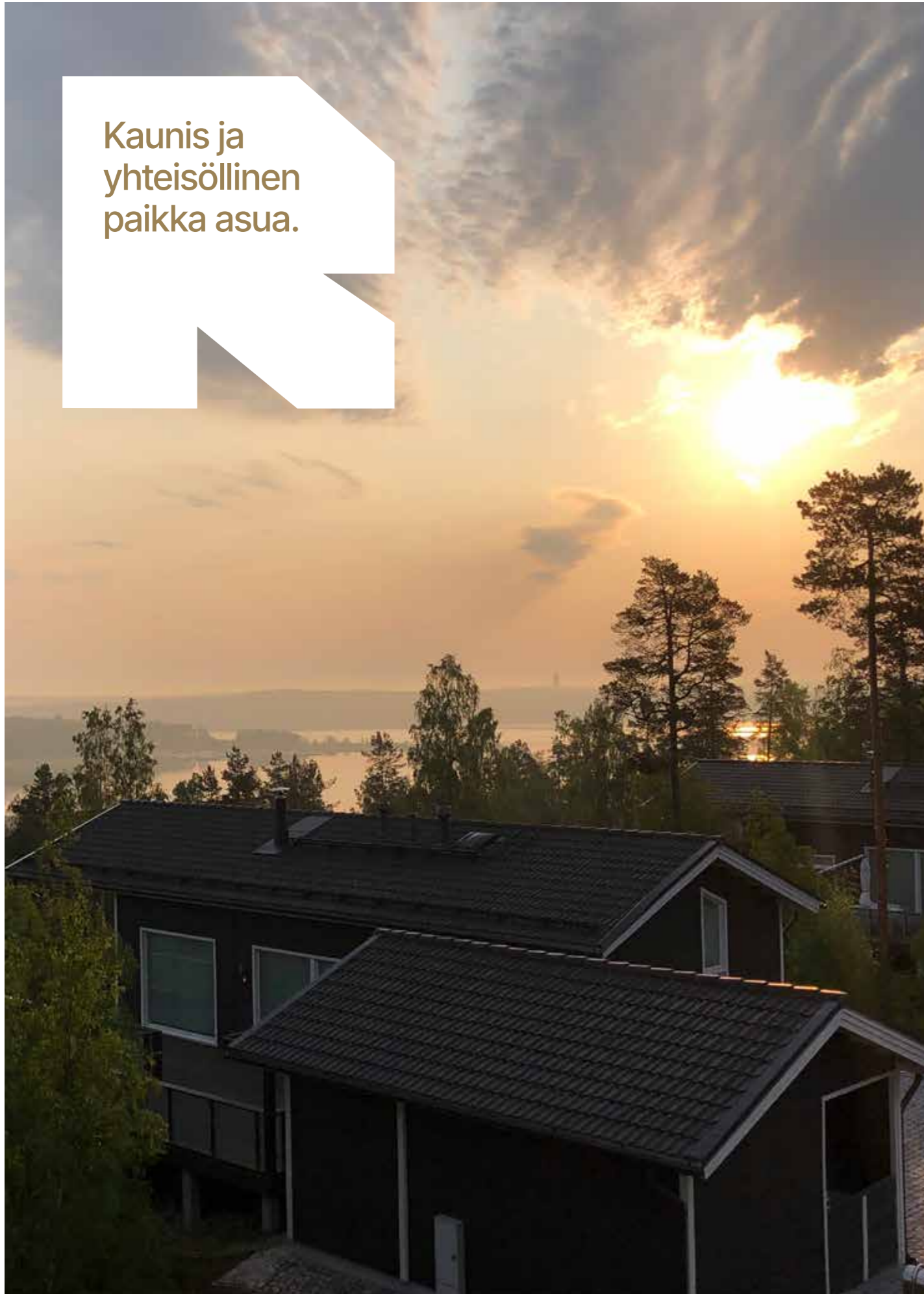
Pickalan vapaa-ajankeskuksesta löytyy muun muassa kuusi tenniskenttää, kaksi padel-kenttää ja yksi pickleball-kenttä sekä melontakeskus. Alue on erityisen tunnettu Pickala Golfista, jolla on kolme 18 reiän kenttää ainoana Pohjoismaissa. Vapaa-ajankeskus tarjoaa myös hyviä palveluita laajojen harrastusmahdollisuuksien ohella.



Alueella voi harrastaa muun muassa frisbeegolfia, surffausta, lenkkeilyä luontopoluilla, pyöräilyä, marjastusta, sienestystä, patikointia, lintubongausta, hiihtoa, luistelua, lumikenkäilyä, pilkkimistä, kalastusta sekä avantouintia.

Pickalan vapaa-ajankeskuksessa toimii lisäksi aktiivinen kalakerho, joka ylläpitää omaa pienvenesatamaa. Kalakerhon rannassa on pieni uimapaikka, josta on mahdollisuus pulahtaa mereen.

Kaunis ja yhteisöllinen paikka asua.



”Luonto on ihan number one”

Seppo ja Riitta Sarkkinen ovat viihtyneet Pickalan vapaa-ajankeskuksessa jo vuodesta 2003. Helsingin ohella kakkoskotina toiminut Pickala on tarjonnut parille ja heidän nyt jo aikuisille lapsilleen rauhaa, yhteisöllisyyttä ja luontoa, jolle ei löydy vertaista.

Kun pyydämme Seppoa ja Riittaa kertomaan mikä Pickalassa on parasta, jutustelun päätteeksi Riitta luikauttaa sanoittamansa Pickala-laulun. Tämä on aitoa kotiseurarakkautta.

Miten Pickala on kehittynyt vuosien varrella?

– Tänne on tullut ilahduttavan paljon lisää ihmisiä, myös lapsiperheitä. Monet käyvät täältä Helsingissä töissä ihan päivittäin, sillä ajomatka pääkaupunkiin on vain reilu puoli tuntia. Junallakin pääsee Kirkkonummelta, joten kulkuyhteydet ovat loistavat. Tänne on rakennettu myös pyörä- ja kävelyteitä, Seppo kertoo.

Mikä Pickalassa on parasta?

– Parasta Pickalassa on kaunis luonto ja yhteisöllisyys. Täällä on ystävällisiä ihmisiä joiden kanssa voi vaikkapa harrastaa. Itse liikun paljon lähiluonnossa, esimerkiksi sienimetsälle on mukavaa mennä sieniä tuntevan naapurin kanssa. Tämä upea luonto on täällä ihan number one, Riitta kertoo.

– Yhteisöllisyys on kyllä iso juttu täällä. Golf on minulle rakas harrastus ja täällä se on erityisen mukavaa, kun pelikavereiden kanssa tekee mieli viettää muutenkin aikaa yhdessä, Seppo lisää.

Golf-friikiksi tunnustautuva Seppo kertoo, että Pickalasta löytyy kolme hyvin erityyppistä kenttää harjoitusalueineen. Golfista kiinnostunut pickalalainen löytää helposti samanhenkistä seuraa, myös junioreille löytyy oma valmennusryhmä. Kenttämasterit pitävät golfkentistä erityisen hyvää huolta.

Mitä sanoisitte henkilölle, joka pohtii muuttoa Pickalaan?

– Jos arvostaa kaunista luontoa, yhteisöllisyyttä ja viihtyisyyttä, niin Pickala on ilman muuta paras paikka asua, Riitta toteaa.

– Täällä on loputtomasti harrastusmahdollisuuksia: golfin lisäksi voi pelata padelia, käydä kesäisin hiekkakuopalla uimassa, liikkua luontopoluilla eläimiä bongailemassa tai vaikka marjastaa. Talviaikaan lumeen vedetään ladut, joten hiihtäminenkin onnistuu, Seppo lisää.

– Pickalassa on hyvä asustaa, laulaa Riitta lopuksi.



Rock Resortista luodaan Suomen hienoin asuin-alue.

1 Klubikalliolle sijoittuu alueen maamerkki, Rock-kentän klubitalo 'The Rock' ravintoloinen, näköalaterasseineen ja parkkipaikkoinen.

Koti keskellä ainutlaatuista miljöötä

2 Pitkäkallion alarinteessä Aurinkoharjuntien varrella olevasta asuinkorttelista avautuu huimat maisemat pitkälle länteen jatkuvalla Rock-kentälle, sen klubitalolle ja idässä näkyvälle Pickala Golfin Forest-kentälle.

3 Solbackanrinteeseen asuintontit asettuvat lehtipuuvaltaiseen etelärinteeseen, ja näkymät ovat Pickala Golfin Park-kentän suuntaan.

4 Aurinkoharjun asuintontit ovat maisemallisesti edustavia rajautuessaan sekametsään, jonka lomitse näkee osin Rock-kentälle ja osin Pickala Golfin Park-kentälle.

5 Rockinkallion etelään avautuvat asuintontit ovat kalliomaastoa, josta on näkymiä Rock-kentälle. Alueen pohjoisosassa on säilytetty luonnontilaisena havumetsänä.

6 Nybackanrinteen ylärinteille asettuvat tontit avautuvat maisemallisesti etelään ja näkymät ovat Pickala Golfin Park-kentän suuntaan. Alueen etelärinteeseen sekä alava, lehtomainen alue säilyvät viheralueena.

7 Lehtorinne kiertyy kalliobelänteen ympärille omaksi saarekkeekseen. Kytkeytyvät pienitalotontit sijoittuvat kahteen tasoon, kallioiselle lakialueelle sekä etelään avautuvaan alarinteeseen.



Tontit sijaitsevat aurinkoisilla rinteillä vanhojen mäntyjen ja kallioiden lomassa.

150 ainutlaatuista asuntoa

Rock Resort -asuinalueelle kaavoitetaan tontteja noin 150 asunnolle. Asunnoista 63 on omakotitaloja ja loput yhtiömuotoisia asuntoja. Rock Resortista voit ostaa joko pelkän tontin ja rakentaa/rakennuttaa tontille omakotitalon, tai ostaa valmiin asunnon.

Omakotitalotonttien koot vaihtelevat 700–2900 m² välillä. Yhtiömuotoisessa rakentamisessa myydään valmiita asuntoja, joiden koot alkavat 70–90 neliömetristä suurempien asuntojen ollessa n. 200 m². Oikealla sivulla ylimmässä havainnekuvasa näkymä, joka avautuu korttelin 68 asukkaille lammen suuntaan.





Havainnekuva

Oman kodin rakennuttaminen on elämän suurimpia päätöksiä

Kivitalot on suunniteltu rinneratkaisuna, kahteen tai kolmeen kerrokseen. Asunnot ovat laadukkaita, energiatehokkaita, hyvin varusteltuja, käytännössä omakotitaloja mutta asunto-osakeyhtiömuotoisia.

Suunnittelussa on otettu huomioon harrastusmahdollisuudet, etenkin golf ja sen erityistarpeet. Asunnoissa on keskitytty sisä- ja ulkotilojen väliseen yhteyteen: useat terassit mahdollistavat yhteyden ulos kaikissa kerroksissa.

ARKKITEHDIN TERVEISET



Arkkitehti Tuomas Silvennoinen toimii helsinkiläisen PES-Arkkitehtien osakkaana ja hallituksen puheenjohtajana. Silvennoinen on palkittu mm. vuoden teräsrakennepalkinnolla 2017 ja Finnish Glass Builder of the Year -palkinnolla vuonna 2019.

Tuomas Silvennoinen, mikä sai sinut tarttumaan Rock Resort -projektiin?

– On lopulta aika harvinaista, että Suomessa rakennetaan uusi asuinalue, jossa arkkitehtuurin taso on asetettu näin korkealle. Tavoite, eli modernit ja aikaa kestävät rakennukset viimeistellyssä ympäristössä, veti minua puoleensa.

– Pickalan alueen ikimännyt, kuusikot ja avokalliot muodostavat mielenkiintoisen kontrastin golfkenttien viherrakenteille ja vesialueille. On tärkeää, että alkuperäinen maisema on tunnistettavissa vielä senkin jälkeen, kun uusi alue on valmis.

– Suurin inspiraation lähde suunnittelussa on lopulta ystävien kesken tai perhepiirissä vietetty laadukas vapaa-aika. Aika on ihmisen arvokkain hyödyke ja pääoma.

Lue lisää



Kortteli 68

Kortteli 68 koostuu kuudesta erillistalosta ja kahdesta eri talomallista. Asunto 1 on 196 m² ja asunto 2 on 131 m² kokoinen.

Korttelin 68 asuntojen koot voivat vaihdella markkinakysynnän mukaan – tarvittaessa vaikka kaikki kuusi asuntoa voivat olla isompia 196 neliömetrin asuntoja, tai vastaavasti kaikki voivat olla pienempiä asuntoja.

Molempien asuntotyyppien sisätilat ovat avarat ja valoisat – korkeat tilat, vahva vuorovaikutus sisä- ja ulkotilojen välillä sekä upeat, kehystetyt näkymät.

Rakennukset ovat sulkeutuneempia kadun suuntaan pohjoiseen. Idässä näkyy Pickala Golfin Forest-kenttä. Etelässä ja lännessä avautuu avarat ja pitkät näkymät upealle Rock-kentälle.

Rakennusten monikerroksellisuus luo näyttäviä ja keskenään erilaisia näkymiä ympäristöön. Maisemat avautuvat eri suunnista ja eri korkeuksista nähden.

Asuntojen sijoittuminen rinteeseen, golfkentän yläpuolelle avaa näyttävät maisemat kauniiseen ympäristöön. Tilat on suunniteltu jatkumaan saumattomasti sisältä ulos.





Havainnekuva

196 m²

Näyttävä huonekorkeus ja vahva vuorovaikutus sisä- ja ulkotilojen välillä luo asumiskokemuksen vailla vertaakaan. Suurista ikkunoista avautuu upeat, kehystetyt näkymät.



Havainnekuva



Havainnekuva



ASUNTO
02
PITKÄKALLIO

Havainnekuva

131 m²

Materiaalit korostavat rakennuksien ominaisia piirteitä kuten tilakorkeutta, avaruutta ja valoisuutta. Vaaleat sisäpinnat luovat kontekstin fantastisille luontomaisemille.



Havainnekuva



Havainnekuva



Asukaslähtöinen ja harmoninen kokonaisuus

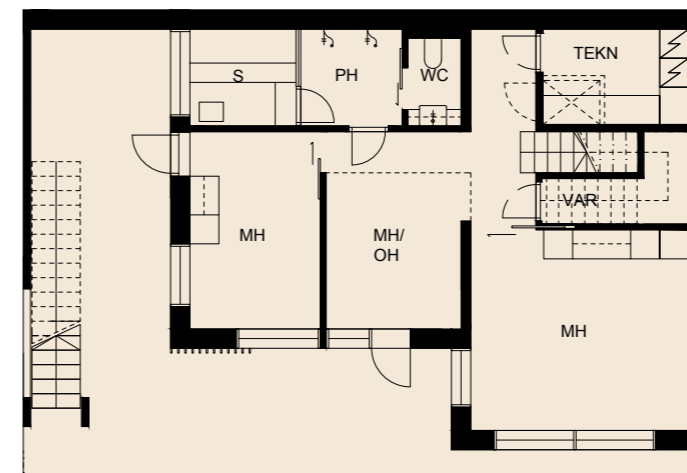
Sisätilasuunnittelussa on huomioitu yhteys ulkotilaan, tilojen toiminnallisuus ja korkeatasoinen laatu niin kestävyuden kuin visuaalisen ilmeenkin puolesta.

Lattioista, laatoista, seinäväreistä, kiintokalusteista ja vesikalusteista on mahdollisuus valita mieluisa kokonaisuus ja tehdä kodista oman näköinen. Kaikki materiaalit ovat siistin yleisilmeen lisäksi laadukkaita ja kestäviä.

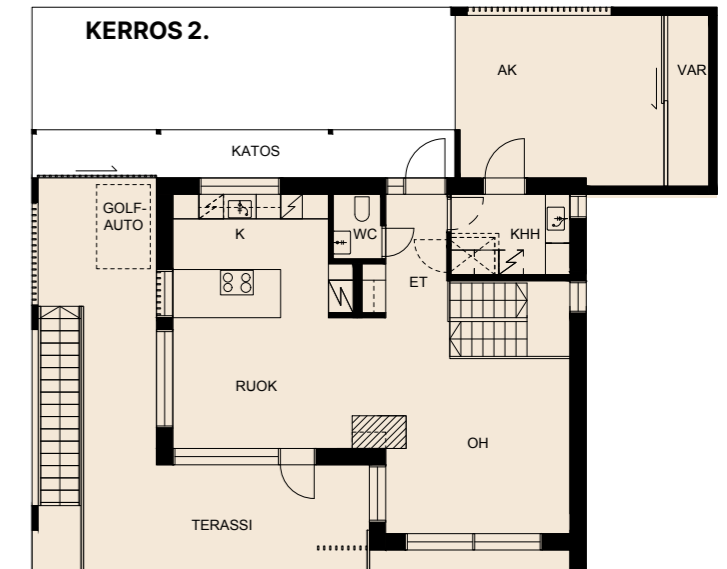
LEIKKAUSKUVA A-A



KERROS 1.



KERROS 2.





Varaa aika Rock
Resort -showroomiin
RE/MAX Casa Alton
tiloihin.

Havainnekuva

Rock Resortin myyntitiimi on valmiina

Rock Resortin myyntikumppanina toimivan RE/MAXin riveistä löytyy alan kovinta ammattilais-tasoa. René Messia de Prado toimii RE/MAX Casa Alto Oyn toimiston yrittäjänä, toimitusjohtajana ja RE/MAX-ketjun edustajana.

– Showroomissa pääsee tutustumaan koko hank-keeseen konkreettisesti. Haluamme taata jokaiselle asiakkaallemme erittäin korkeatasoisen palvelu-kokemuksen, Messia de Prado kertoo.

– Voin luvata, että tulevista alueen asunnoista ja tonteista tulee upeita, Messia de Prado summaa.

RE/MAX

René Messia de Prado

+358 40 518 6949

rene.messiadeprado@remax.fi

Tomi Rissanen

+358 50 568 0008

tomi.rissanen@remax.fi

Samuli Lahokoski

+358 50 367 9735

samuli.lahokoski@remax.fi

Peter Juslin

+358 50 310 5507

peter.juslin@remax.fi

Anton Swanljung

+358 45 2754 666

anton.swanljung@remax.fi

Ota yhteyttä





PICKALA
ROCK
RESORT

RE/MAX